

# 湯宿温泉 “開湯千二百年”

湯宿温泉は、平安時代に弘須法師によって発見されたとされる温泉場です。自然湧出の天然温泉は泉質に優れ、長期滞在の湯治の湯として多くの人に親しまれてきました。



大滝の湯

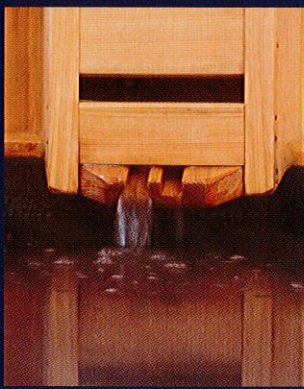


## 大滝屋旅館 “薬師の湯”

湯宿温泉の真田家とのつながりは深く、初代沼田城主真田信幸が関ヶ原の合戦の後、湯宿温泉で疲れを癒したとされ、また五代城主の信直は痔の持病がここで根治したので、裏山に薬師如来堂を建立したとされています。

当館は、この薬師如来堂から名を受け、「薬師の湯」と呼ばれています。

温泉は窪湯源泉（硫酸塩泉）と大滝源泉（炭酸水素塩泉）の2種類の泉質を“源泉掛け流し”で使用しています。



●内風呂：男1 / 女1 ●貸切風呂1

**泉質** ……窪湯源泉 / ナトリウム・カルシウム - 硫酸塩温泉  
大滝源泉 / カルシウム - 炭酸水素塩泉

**浴用の適応症** ……神経痛、慢性消化器病、痔疾、動脈硬化症、痛風、きりぎりす、やけど、慢性皮膚病、アレルギー疾患、心臓弁膜症、その他……。



蔵の間



朱の間

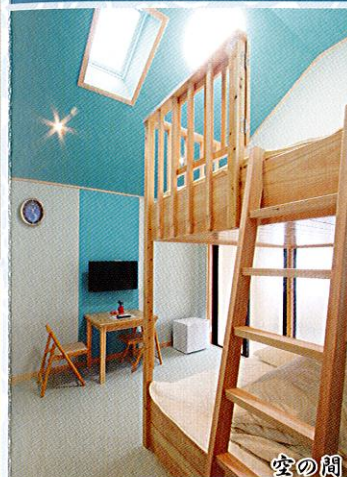


昔の間



部屋はそれぞれの名前をテーマにした趣の異なる壁や、色使いをしています。純和風の部屋が5つと、天窓付きの洋室を1つご用意いたしました。手摺・スロープを配し、バリアフリー対応です。

●収容人員 / 20名 ●客室数 / 6室 (全室ウォシュレット・洗面付)  
●宴会場 (食事処) / 20畳 **館内禁煙**



空の間



藍の間



茶の間



自然豊かなみなかみ町は、農産物の宝庫。水が良いのでお米が自慢。野菜も地元産にこだわりを持って調理しています。長期滞在、湯治のお客様には、毎日違ったお料理を提供しています。ベジタリアンの方にも対応いたします。



食事処



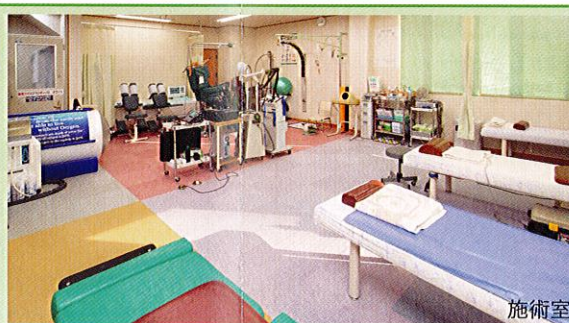
夕食膳イメージ



## 湯宿温泉接骨院

館内に湯宿温泉接骨院を併設しており、施術と温泉療養を兼ねた湯治は効果的で多くの方々に大好評頂いております。

施術は、電気治療や温熱治療などを組み合わせて施術を行います。各種健康保険を対象とする保険施術と実費施術がありますので、事前にお問い合わせください。



施術室

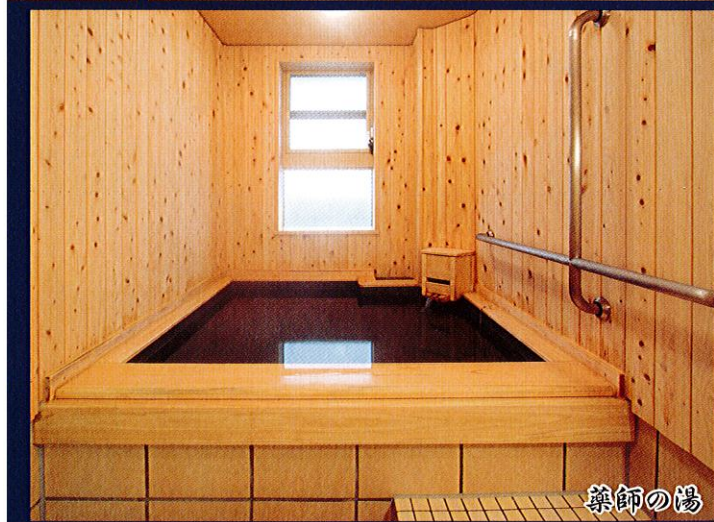


ゆ 湯 たり ・ 食 たり ・ 癒 したり

# 現代湯治の宿・湯宿温泉 大滝屋旅館



絆の湯 (貸切)



薬師の湯

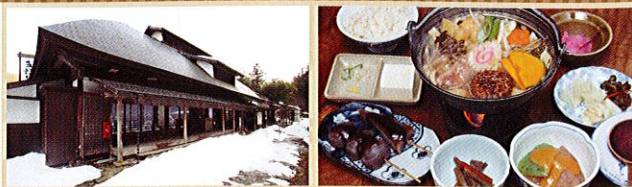
## 外湯めぐり (4つの共同浴場)

風情あふれる石畳を散策しながら、地元の人とのふれあいが楽しめる外湯めぐりはいかがですか。



小滝の湯 窪湯 松の湯 竹の湯

## 五郎兵衛やかた



直営の食事処で、養蚕農家を移築改装したものです。うどん・そばが中心で、名物「五郎兵衛うどん定食」が一番の人気です。敷地内には五郎兵衛地蔵尊があり、お参りもできます。



ご案内図

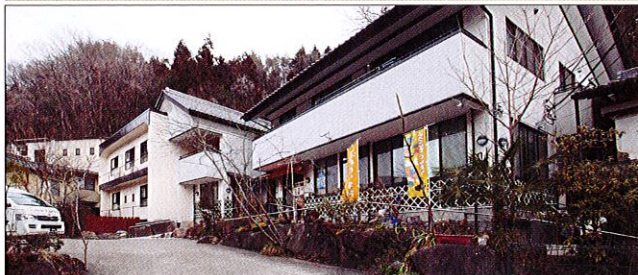


## 当館までのアクセス

◆お車でお越しの方 ◆JRでお越しの方

東京(練馬I.C.)		東京駅・上野駅	
関越自動車道	約1時間17分	上越新幹線	約2時間7分
上毛高原駅	約15分	上越線	約15分
お車で	約12km	お車で	約15分
月夜野I.C.新潟方面へ	約12km	後開駅	お車で
国道17号	約15分		

## 上信越高原国立公園 猿ヶ京三国温泉郷



湯宿温泉

## 大滝屋旅館



tel.0278-64-0602 fax.0278-64-2266

〒379-1409 群馬県利根郡みなかみ町湯宿温泉 2383

webmaster@yujuku-onsen.com

http://www.yujuku-onsen.com

Wi-Fi スポット

群馬県・猿ヶ京三国温泉郷

環境省指定 国民保養温泉地